

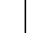



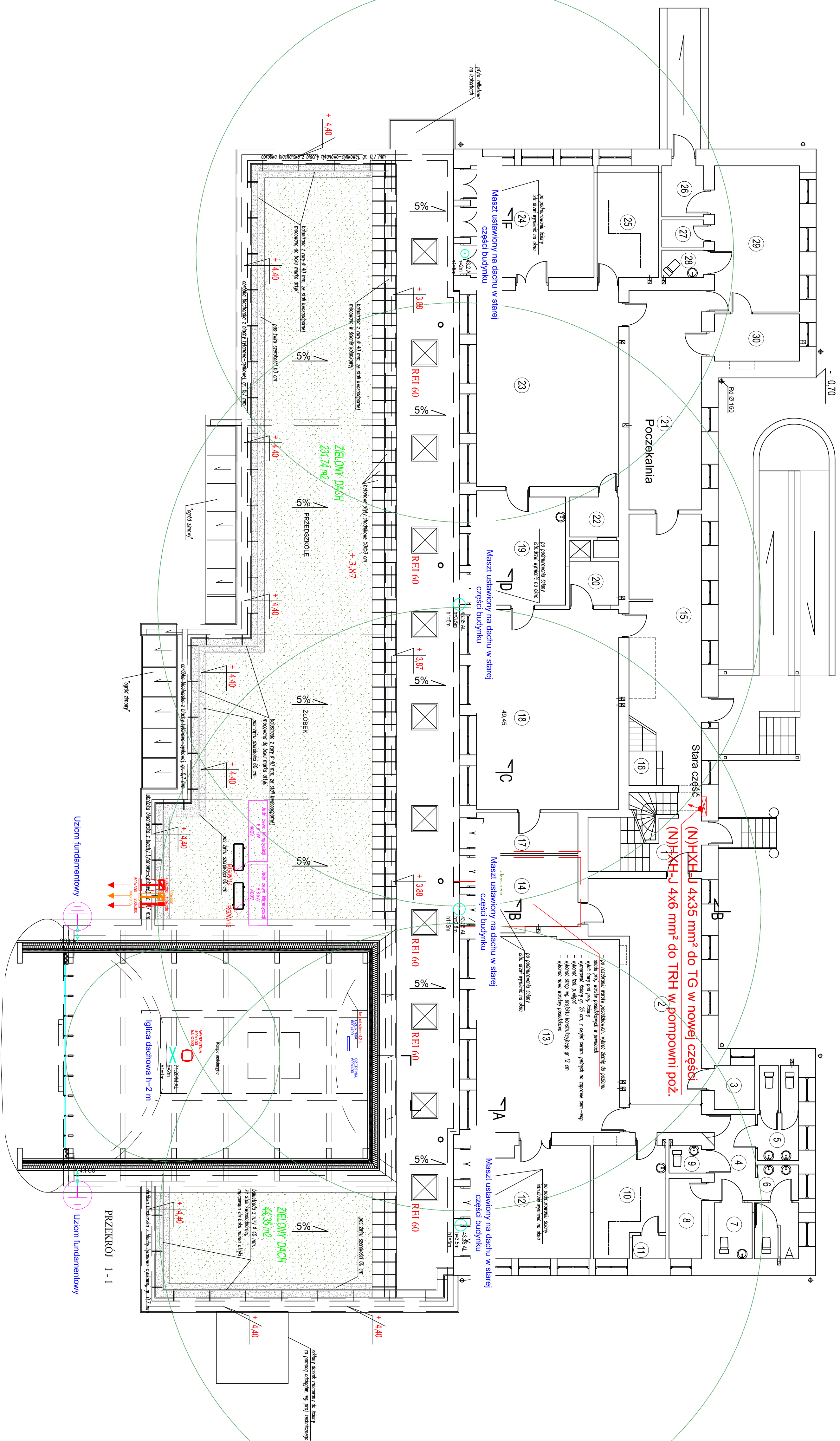


| Značenie znaku a prístup  |   | ISO     |
|---|---|---------|
| EN  | Názov   |         |
|  | Prístup odpravným v smere blízkeho zjazdu     | 1. srt. |
|  | Náklad odpravným v postrojení blízkeho zjazdu | 1. srt. |
|  | Náklad odpravným v postrojení blízkeho zjazdu | 2. srt. |
|  | Náklad odpravným v postrojení blízkeho zjazdu | 1. srt. |
|  | Prístup odpravným v smere blízkeho zjazdu     | 2. srt. |
|  | Náklad odpravným v postrojení blízkeho zjazdu | 2. srt. |

## RZUT PARTERU BUDYNKU ISTNIEJĄCEGO



Na budynku Sali Ćwiczeń jako zwody poziome należy wykorzystać metalową obróbkę dachu.

Metalową obróbkę dachu (zwody poziome) połączyć z uziołami fundamentowymi za pomocą złącz kontrolnych

Część nowoprojektowanego budynku będzie chroniona za pomocą masztów odgromowych ustawionych na betonowych podstawach na starej części dachu.

[illegible]