



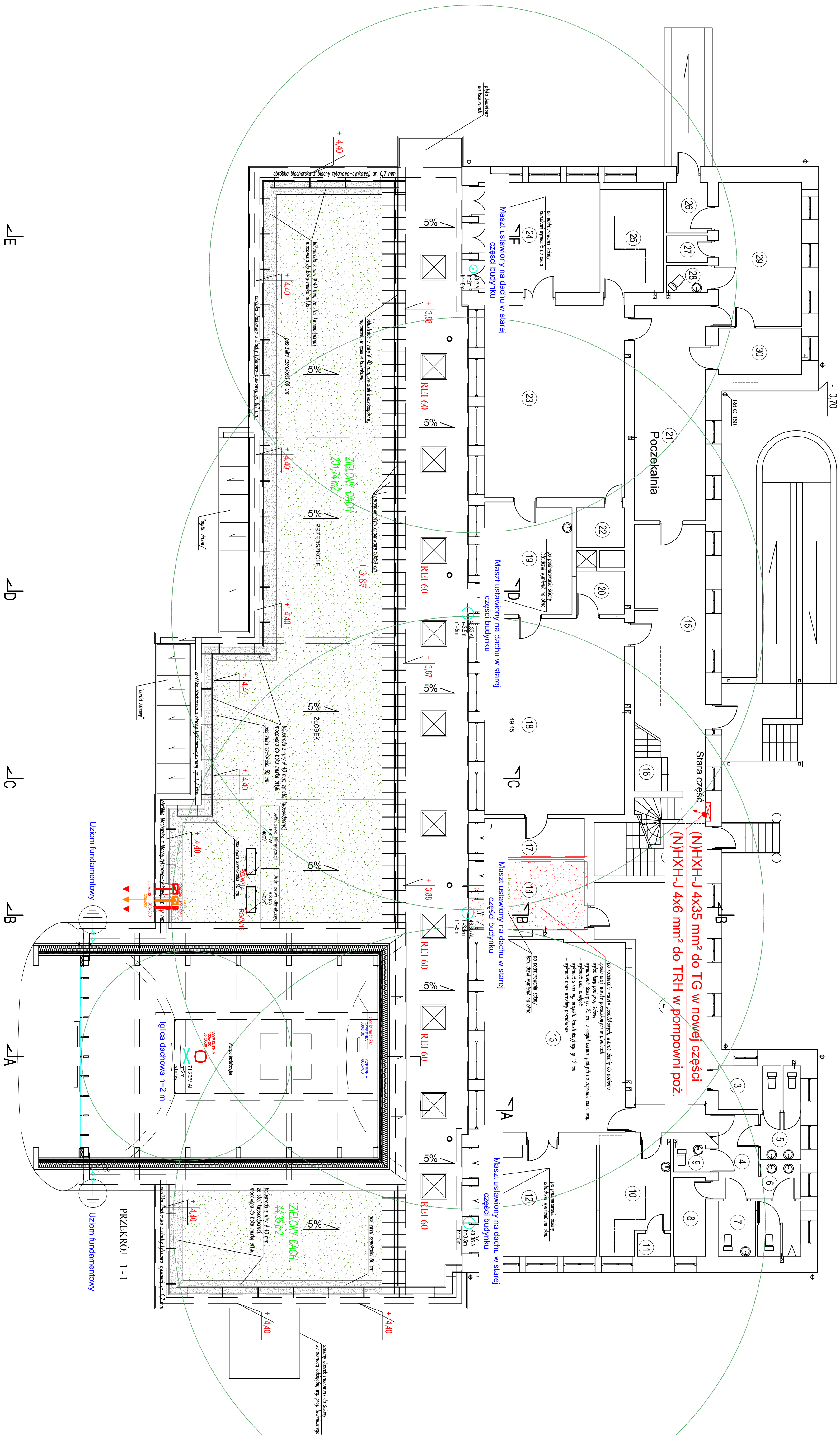


Znanostni deli i predlozi		100%
Naziv		
	<p>Prizna odgovornost na svim bitajima 2011</p>	1 sat
	<p>Nakon odgovornosti u predstavljanju izvješća 2011</p>	1 sat
	<p>Nakon odgovornosti u predstavljanju izvješća 2011</p>	3 sat
	<p>Nakon odgovornosti u predstavljanju izvješća 2011</p>	1 sat

RZUT PARTERU BUDYNKU ISTNIEJĄCEGO



Na budynku Sali Ćwiczeń jako zwody poziome należy wykorzystać metalową obróbkę dachu.

Metalową obróbkę dachu (zwoły poziome) połączyć z uziomami fundamentowymi za pomocą łącz kontrolnych

Część nowoprojektowanego budynku będzie chroniona za pomocą masztów odgromowych ustawionych na betonowych podstawach na starej części dachu.

Na dachu Sali Ćwiczeń zamontować iglicę montowaną do obróbki za pomocą dedykowanych złączy (blacha na rąbek)

[illegible]