

PRZĘKÓJ E-E
SKALA 1:50

A

- μ l. gresane na lehu gr. 1,5 cm
- post. cer. gr. 5, - zbijony soplek,
- post. podbitnik stolica modzeleciensky
- tóna pe
- stavovaný čas 100–130 podlaga gr. 10 cm
- tóna pe
- podbitok betónova gr. 5cm + žbeto, rozpraš.
- post. podbitnik pokrovný zariadenia gr. 10 cm
- čistý podbitok zariadenia medicínske

D2

- mokrý čas zariadenia gr. 10 cm
- gresbitnik
- tóna žltavohná na trnke silek
- - zbijovany podbitok zariadenia
- - plyt 105 gr. 25 cm
- - tóna podbitnik
- stop. zariadenia gr. 25 cm

-	warstwa żwirkowa gr. 10 cm
-	geowłóknina
-	folia drenująca np. trobe sluter
-	geowłóknina
-	2 x podłoże termozgrzewalne
-	plyty XPS gr. 25 cm
-	1 x folia paroprzepuszczalna
-	stopień żelbetowy gr. 25 cm

B D₃

D₃

— pinele	gr. 1,5 cm
— posadzka cem. gr. 5, zbrojona siatką, z dodatkami środka wodoszczelnego	
— folia pe	
— styropian eps 100-038 podłoga	gr. 10 cm
— folia pe	
— pokład betonowy gr. 15cm + zbroj. rozpros.	
— podstępa posadkowa zabezpieczona	gr. 10 cm
— istn. grunt stabilizowany mechanicznie	

- pł. trowsowe	gr. 4 cm
- pusła przestzeń	
- 2 x papa termozgrzewalna	
- płyty XPS gr. 25 cm	
- 1 x folia paroprzepuszczalna	
- stop. żelbetowy gr 12 cm	

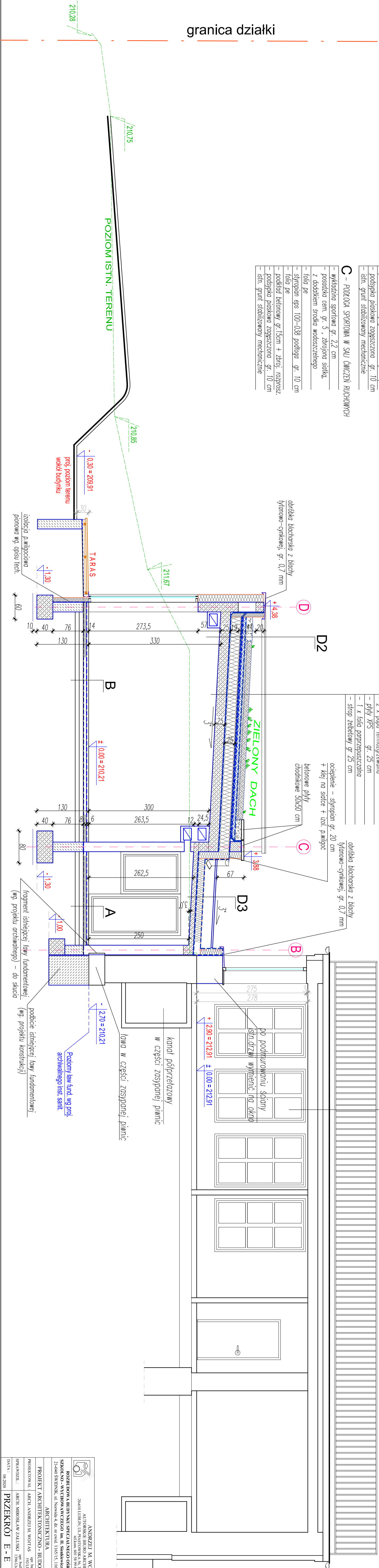
C - PODŁOGA SPORTOWA W SALI ĆWICZEŃ RUCHOWYCH

D1	<ul style="list-style-type: none"> - warstwa węgla aktywna gr. 12 cm - substrat ogrodniczy gr. 5 cm - geowłóknina oporna na korzenie - folia drenażowa np. trolek siler - geowłóknina - 2 x papa termozgrzewalna - płyty XPS gr. 20 cm - 1 x folia paroprzepuszczalna - stopa żelbetonowa gr. 25 cm
----	--

obróbka blacharska z blachy
tytanowo-cynkowej, gr. 0,7 mm

- wyładzina sportowa gr. 2,2 cm
- posadzka cem. gr. 5, zbrojona siatką,
- z dodatkami środka wodoszczelnego
- folia pe
- styropian eps 100-038 podłoga gr. 10 cm
- folia pe
- posadka betonowy gr.15cm + zbroj. rozpros.
- podspinka posadowka zagęszczona gr. 10 cm
- istn. grunt stabilizowany mechanicznie

обработка
планово-с-

[illegible]