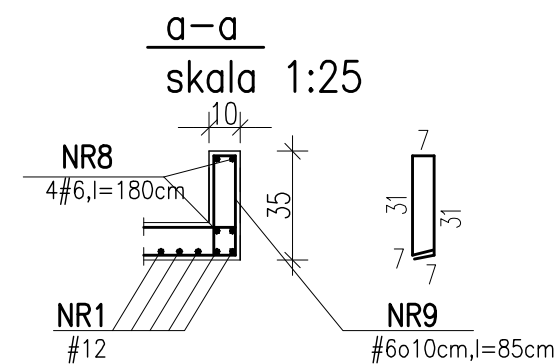
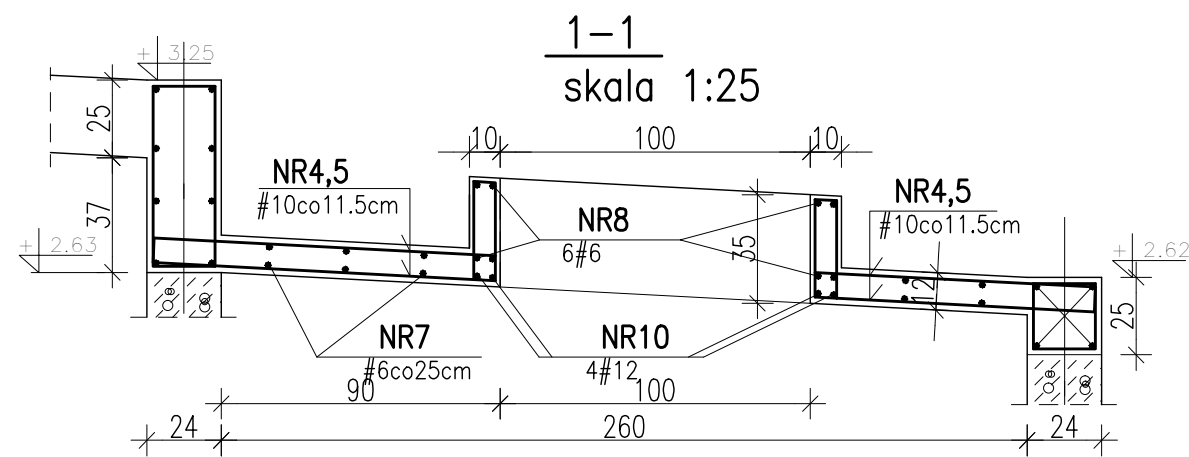
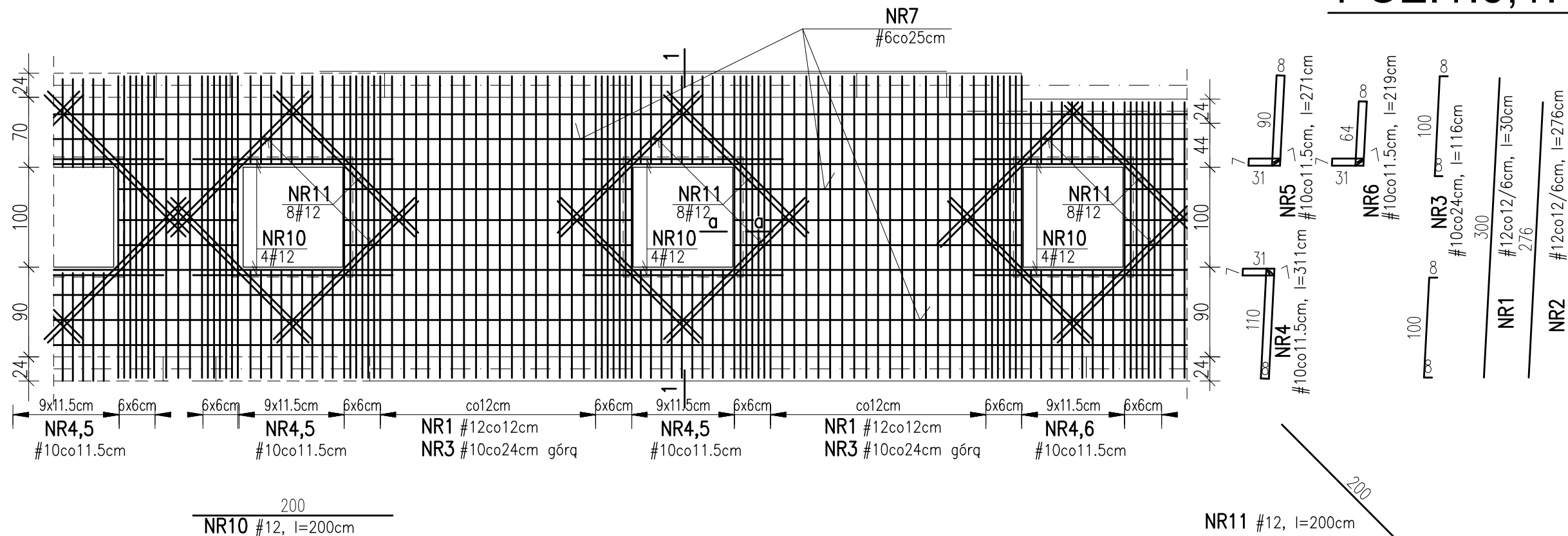



POZ.1.3,1.4



- BETON C25/30  
O WODOSZCZELNOŚCI W2
- STAL A-IIIIN (BSt500S)
- ZESTAWIENIE STALI ZBROJENIOWEJ  
WG ZAŁĄCZNIKA

 <div>ANDRZEJ M. WOJTAS AUTORSKIE BIURO ARCHITEKTONICZNE 20-610 LUBLIN, UL. PIASTOWSKA 56, TEL./ FAX (81) 525-15-52 tel.kom. 601 58 99 68</div>				
<b>ROZBUDOWA BUDYNKU SPECJALNEGO OŚRODKA SZKOLNO - WYCHOWAWCZEGO im. H. Sienkiewicza w Świdniku</b> 21-040 ŚWIDNIK, ul. Norwida 4, dz. nr ewid. 1165/15, 1165/16, 1165/18			<b>INWESTOR :</b> POWIAT ŚWIDNICKI W ŚWIDNIKU 21- 047 Świdnik ul. Niepodległości 13	
<b>KONSTRUKCJA</b>				
<b>PROJEKT WYKONAWCZY</b>				
PROJEKTOWAŁ :	MGR INŻ. MARCIN STRÓZIK	upr. bud. nr 1081/Lb/90	<b>SKALA</b> <b>1:50</b>	
SPRAWDZIŁ :	MGR INŻ. TOMASZ IŻYCKI	upr. bud. nr 1412/Lb/91		
DATA : 12.2020	<b>ZBROJENIE STROPU, POZ.1.3,1.4</b>		<b>NR RYS.</b> <b>K9</b>	