

PRZEKRÓJE - E  
SKALA 1:50

A

- pł. gresowe na kleju gr. 1,5 cm
- posadzka cem. gr. 5 , zbrojona siatką, z dodatkiem środka wodoszczelnego
- folia pe
- styropian eps 100-038 podłoga gr. 10 cm
- folia PVC gr. 1,2mm
- podkład betonowy gr.15cm + zbroj. rozprosz.
- podsypka piaskowa zagęszczona gr. 10 cm
- istn. grunt stabilizowany mechanicznie

B

- panele gr. 1,5 cm
- posadzka cem. gr. 5 , zbrojona siatką, z dodatkiem środka wodoszczelnego
- folia pe
- styropian eps 100-038 podłoga gr. 10 cm
- folia PVC gr. 1,2mm
- podkład betonowy gr.15cm + zbroj. rozprosz.
- podsypka piaskowa zagęszczona gr. 10 cm
- istn. grunt stabilizowany mechanicznie

C – PODŁOGA SPORTOWA W SALI ĆWICZEŃ RUCHOWYCH

- wykładzina sportowa gr. 2,2 cm
- posadzka cem. gr. 5 , zbrojona siatką, z dodatkiem środka wodoszczelnego
- folia pe
- styropian eps 100-038 podłoga gr. 10 cm
- folia PVC gr.1,2mm
- podkład betonowy gr.15cm + zbroj. rozprosz.
- podsypka piaskowa zagęszczona gr. 10 cm
- istn. grunt stabilizowany mechanicznie

D2

- warstwa żwirowa gr. 10 cm
- geowłóknina
- folia drenująca np. trobe sluter
- geowłóknina
- 2 x papa termozgrzewalna
- płyty XPS gr. 25 cm
- papa mostowa
- strop żelbetowy gr 25 cm

D3

- zwirek 8-16 mm, warstwa gr.5cm
- 2 x papa termozgrzewalna
- płyty XPS gr. 25 cm
- papa mostowa
- strop żelbetowy gr 12 cm

D1

- warstwa weglacyjna gr. 12 cm
- substraat ogrodniczy gr. 5 cm
- geowłóknina odporna na korzenie
- folia drenująca np. trobe sluter
- geowłóknina
- 2 x papa termozgrzewalna
- płyty XPS gr. 25 cm
- papa mostowa
- strop żelbetowy gr 25 cm

- ocieplenie – styropian gr. 20 cm + klej na siatce + izol. p.wilgoć
- betonowe płyty chodnikowe 50x50 cm

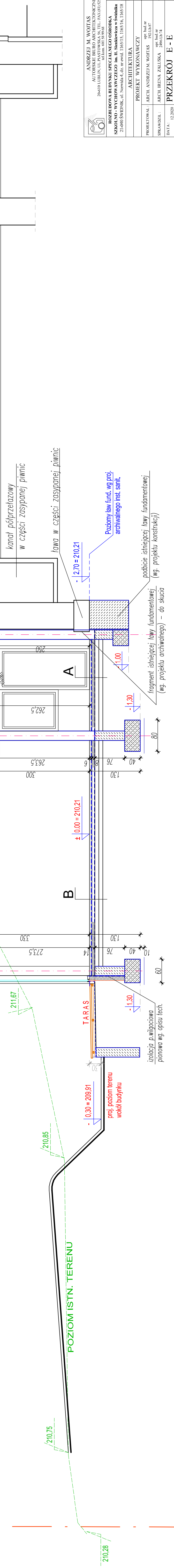
D2

obróbka blacharska z blachy tytanowo-cynkowej, gr. 0,7 mm

D3

obróbka blacharska z blachy tytanowo-cynkowej, gr. 0,7 mm

granica działki



	ANDRZEJ M. WOITAS AUTORSKIE BIURO ARCHYTEKTONICZNE 20-610 LUBLIN, UL. PIASTOWSKA 20, 15-001 OSTROWIEC TEL. 81 525 16 42, 81 525 16 43, 81 525 16 44, 81 525 16 45		INWESTOR: Powiat Świdnicki w Świdniku ul. Wolności 13 50-100 Świdnica
	ROZBUDOWA RUDYNNI SPECJALNEGO OŚRODKA SZKOŁNO-WYCHOWAWCZEGO im. H. Siemkiewicza w Świdniku 21-400 ŚWIDNICK, ul. Norwida 4, dz. nr ewid. 1165/15, 1165/16, 1165/18		ARCHITEKTURA
	PROJEKT WYKONAWCZY		SKALA 1:50
	PROJEKTOWAŁ: ARCH. ANDRZEJ M. WOITAS SPRAWDZIŁ: ARCH. IRENA ZAŁUSKA		NR KYS. A-7